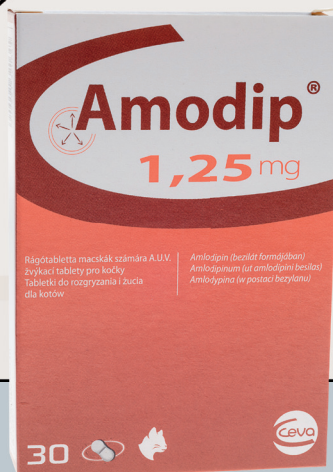
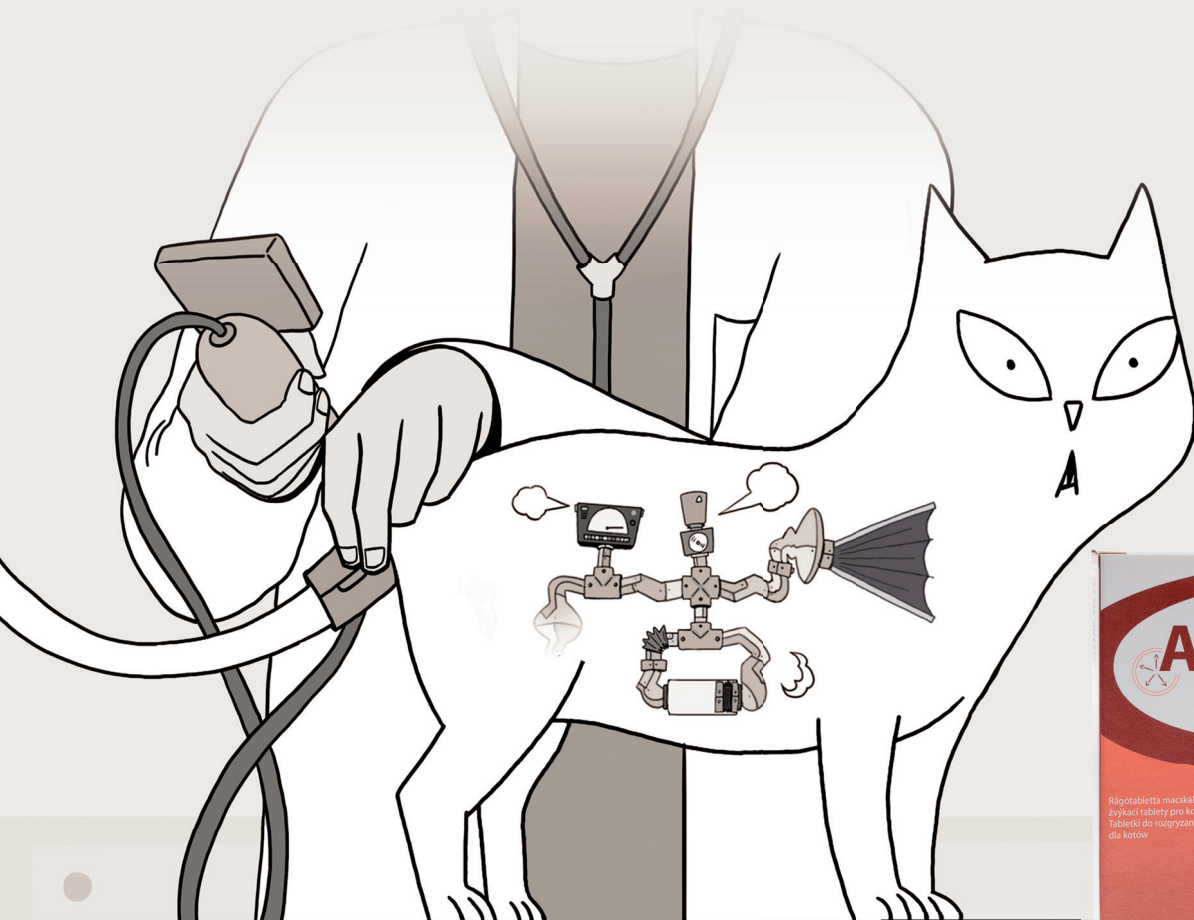


Lahendused terveks eluks

HÜPERTENSIOON

 **Amodip**[®]

— Amlodipiin —



Esimene ja ainuke
veterinaarne hüpertensiooni ravim!



Retseptiravim


Zoovetvaru

- KASSIDELE VALMISTATUD RAVIM¹
- MAITSESTATUD TABLETT
- LIHTNE DOSEERIMINE



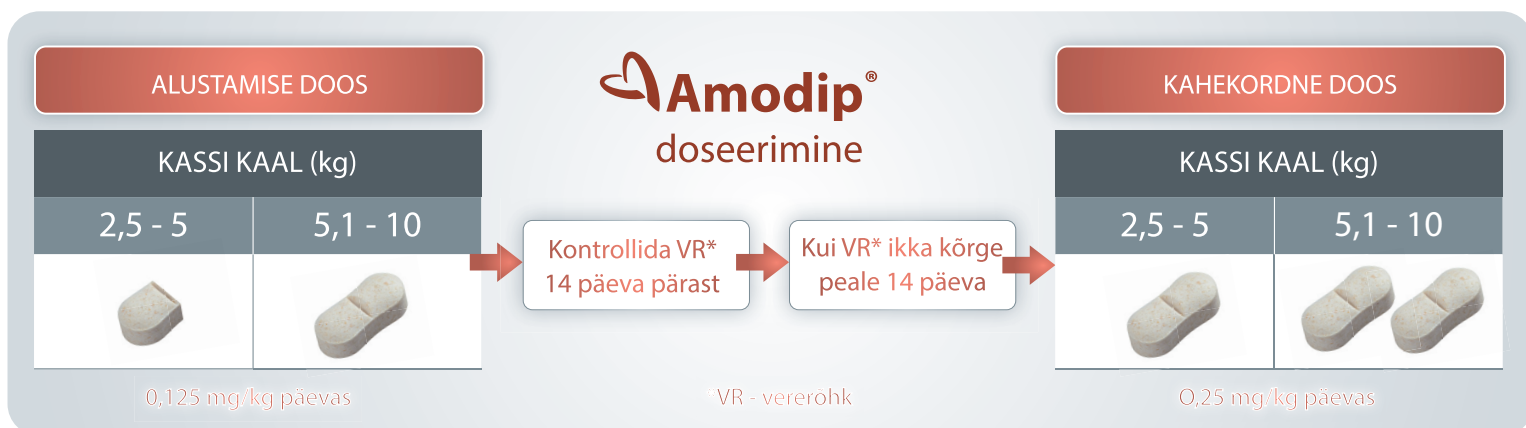
1. Brown S. et al, Guidelines for the Identification, Evaluation and Management of Systemic Hypertension in Dogs and Cats, J Vet Intern Med, 2007;21:543-558.

Amodip[®]

Amlodipiin



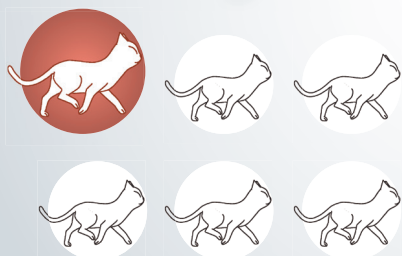
SPC



ESINEMISSAGEDUS³

1^L 6ST

üle 7 aasta vanusest kassid
esineb kõrge vererõhk³



• Hüpertensioon on tavaliselt seotud teiste haigustega:

HÜPERTENSIOON

~30%

25%

Krooniline neeruhaigus

Hüpertüreoos

- 30% kassidest, kellel on krooniline neeruhaigus, esineb kõrge vererõhk⁴
- 34% kassidest, kellel on kõrge vererõhk, esineb krooniline neeruhaigus⁵
- 23% kassidest, kellel on hüpertüreoos, on ka kõrge vererõhk⁶
- 25% kõrge vererõhuga kassidest on hüpertüreoos⁵

TÕSIDUS^{1,2}

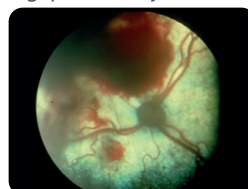
Hüpertensioon on püsiv vererõhu tõus > 150 mmHg^{1,2}



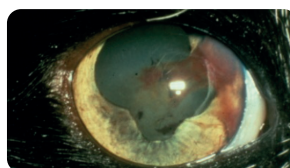
Regulaarne vererõhu mõõtmine:
- Alates 7. eluaastast⁷
- Teatud haiguste esinemisel

• Hüpertensioon jääb sageli märkamata kuni esinevad esimesed tervisekahjustused:

• **Silmakahjustused**
Isegi pimedaks jäämine



Reetina turse/verejooks

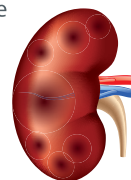


Verejooks eeskambris

Images reproduced courtesy of Andrew Sparke

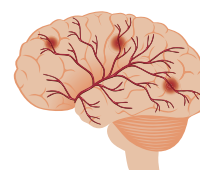
• **Neerukahjustus**

- Kroonilise neeruhaiguse progresseerumine
- Proteinuuria



• **Ajukahjustus**

- Neuroloogilised nähud



1. Brown S. et al, Guidelines for the Identification, Evaluation and Management of Systemic Hypertension in Dogs and Cats, J Vet Intern Med, 2007;21:543-558. 2. Jepson R.E., Feline systemic hypertension: Classification and pathogenesis, Journal of feline medicine and surgery, 2011;13:25-34. 3. Internal study on prevalence and possible contributing factors of arterial hypertension in cats in France, Sogeval, 2006. 4. Syme H.M., Barber P.J., Markwell P.J., and Elliott J., Prevalence of systolic hypertension in cats with chronic renal failure at initial evaluation, Journal of the American Veterinary Medical Association, 2002;220:1799-1804.