

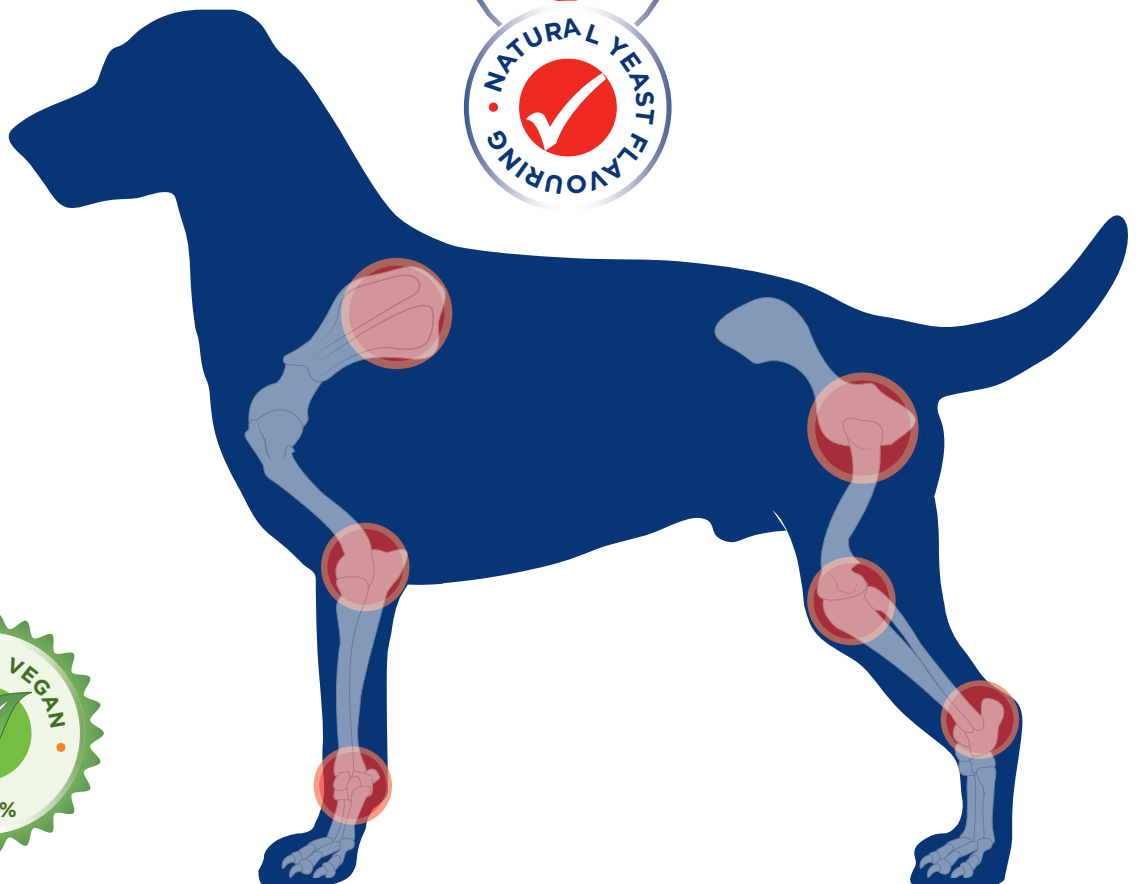


EXCELLENCE IN PET NUTRITION

STRIDE
PLUS

STRIDE
PLUS

Täiendsööt tervete liigeste
säilitamiseks



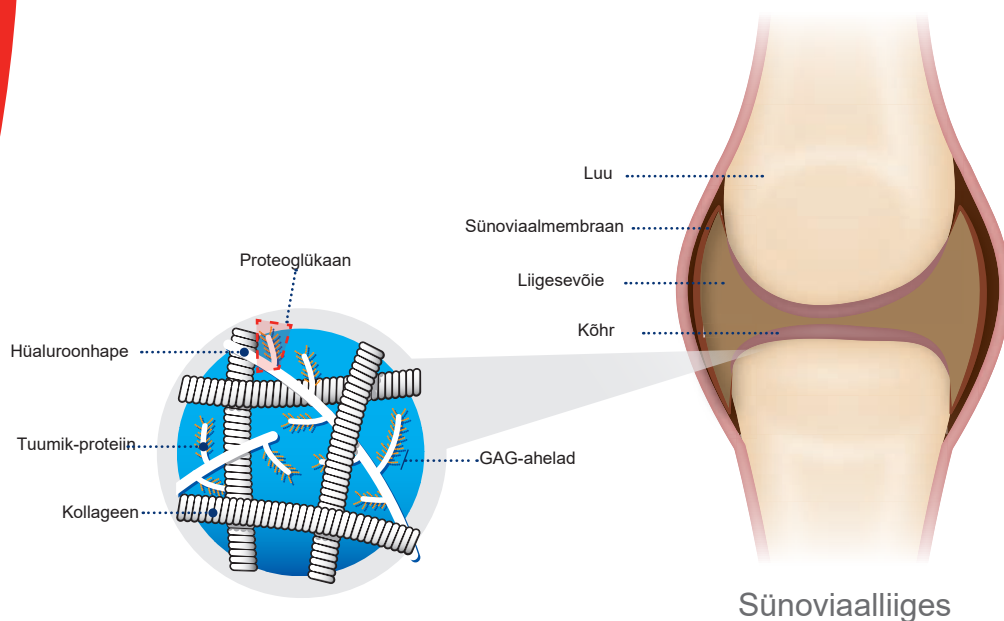
STRIDE PLUS

Liiges

Liiges on ühenduseks kahele või enamale luule. Iga luuots on kaitstud kõhrekihiga ja liigest ümbritseb sünoviaalvedelikuga täidetud sünoviaalkapsel. Luustik on keharaam, mis toetab ja kaitseb organeid, lihaseid ja veresooni.

Kõhre maatriks (kõhre lähteaine)

Kõhre maatriks koosneb kollageenikiududest ja kondrotsüütidest. Kondrotsüüdid toodavad proteiinidest ja glükoosaminoglükaanist (GAG ahelad) proteoglükaane.



Liigete funktsiooni häirumine vähendab oluliselt liigese painduvust, plastilisust ja liikuvust. Liigeseprobleemid põhjustavad aktiivsuse vähenemist, kanget liikumist ja võimetust osaleda aktiivselt jalutuskäikudel ja mängimisel. See omakorda põhjustab tõsist elukvaliteedi langust.

Eelsoodumus ja riskitegurid:

• Kaasasündinud

Teatud tõugudel esineb liigesehaigustele geneetiline eelsoodumus. Uuringud näitavad, et 9,4% retriiveritel esineb puusaliigese düsplaasiat (FCRSA Health Survey). Samas on bokserite kaasasündinud puusaliigese düsplaasia kogurisk, vanuses 7 nädalat kuni 8 aastat, 8,5% (Van Hagen et al.).

• Arenguhäire (osteokondroos ja puusaliigese düsplaasia) Tavaliselt avalduvad arenguhäired kiirel kasvuperioodil, 3.-9. elukuul.

• Traumaatiline (murrud ja nihetused)



- **Degeneratiivne**

Osteoartriiti iseloomustavad progressiivsed ja degeneratiivsed muutused liigeses, mis tekivad sekundaarselt arenguhäirete või traumade tagajärjel. Liigesekahjustuse tagajärjel kogunevad liigesesse põletikuained ja väheneb liigesevõide kvaliteet ja kvantiteet. Libestava liigesevõideta kahjustub ja kaotab liigesekõhr oma kaitsvad ning pehmenavad omadused.

Selline sündmuste kaskaad soodustab kõhrekahjustuse, põletiku ja süveneva liigese funktsioonihäire arengut. Kirjeldatud staadiumis on väga tähtis pakkuda koerale toidulisandeid, mis tõstavad glükoosaminoglükaanide (GAG) sisaldust kõhres, vähendavad kõhre kahjustavate ensüümide toimet ja parandavad liigesevõide viskoossust.



4 PEAMIST KOOSTISOSA liigese tervise säilitamiseks

1. Kondroitiinsulfaat
2. Hüaluroonhape
3. Metüülsulfonüülmetaan
4. Glükoosamiinhüdrokloriid

- ✓ Vedel koostis lihtsustab toidulisandi segamist koeratoiduga
- ✓ Ei sisalda loomseid koostisosi
- ✓ Meelepärane looduslik pärimi maitse
- ✓ Tõestatud toime
- ✓ Kõik koostisosad on korduvad ja usaldusväärsetest puhastest allikatest ega sisalda loomseid prioone või viiruseid
- ✓ Tootes sisalduva kondroitiinsulfaadi biosaadavus on kliiniliselt tõestatud



STRIDE PLUS

1. Kondroitiinsulfaat (KS)

Kondroitiinsulfaat (KS) on kõhre maatriksi kõige domineerivam glükoosaminoglükaan. KS stimuleerib proteoglükaanide tootmist ja on võimeline siduma suures koguses vett. See võimaldab liigesel vastu pidada pidevale survele ja põrutusele. KS takistab vigastatud liigeses kõrhe kahjustavate ensüümide toimet ja hiljutised uuringud näitavad, et KS vähendab kahjustunud liigeses lämmastikoksiidi sünteesi (Manerio, E. et al.).

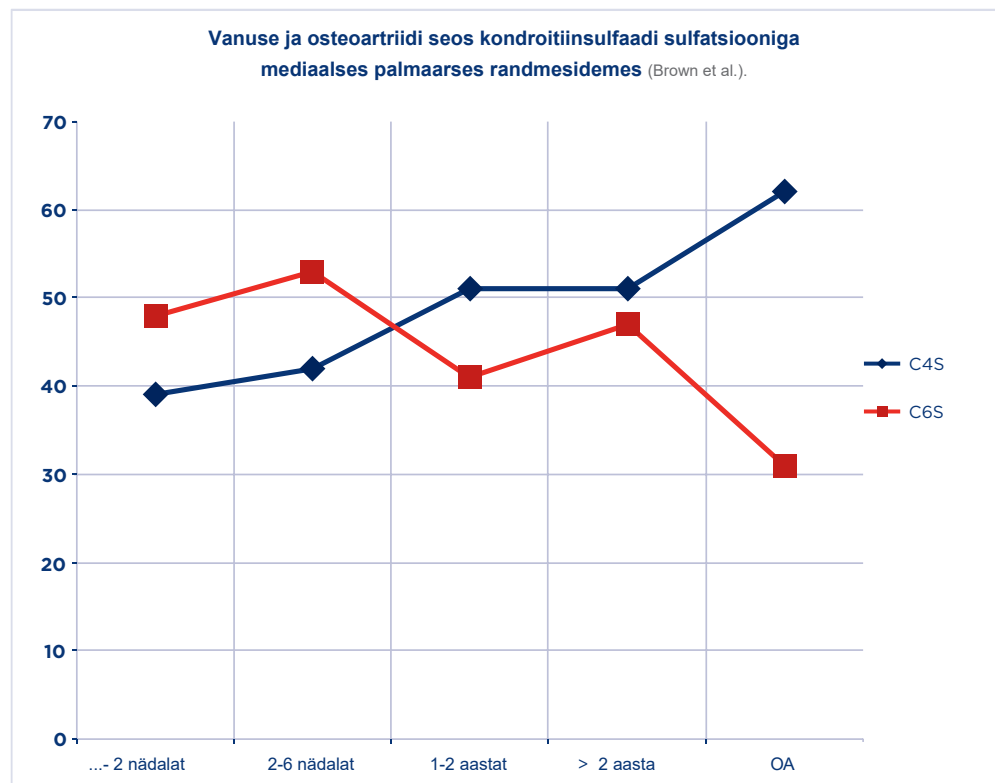
Enamik turul olevatest KS-st on ekstraheeritud kõhrelitest toorainetest. Puhastamisprotsesside käigus kasutatud orgaanilised lahustid võivad põhjustada keemilist lagunemist/desulfatsiooni, mis omakorda koos kontrollimata ja ebausaldusväärse tooraine KS sisaldusega võib põhjustada KS toime vähenemist. See tõstatab tõsise küsimuse koostisosa kvaliteedi ja ohutuse kohta.

STRIDE PLUS sisaldab kõrge puhtusastmega mitteloomset kondroitiinsulfaati, mis on saadud läbi fermentatiivsete protsesside. See on lubav lahendus pikaajalisele loomse päritoluga KS kvaliteedi ja turvalisuse küsimusele.

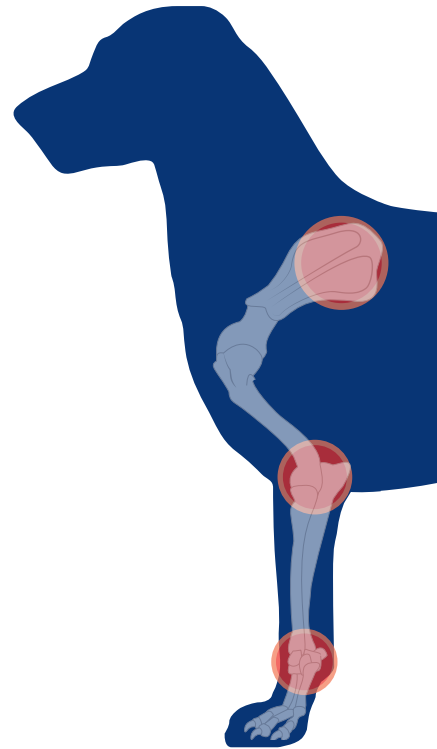
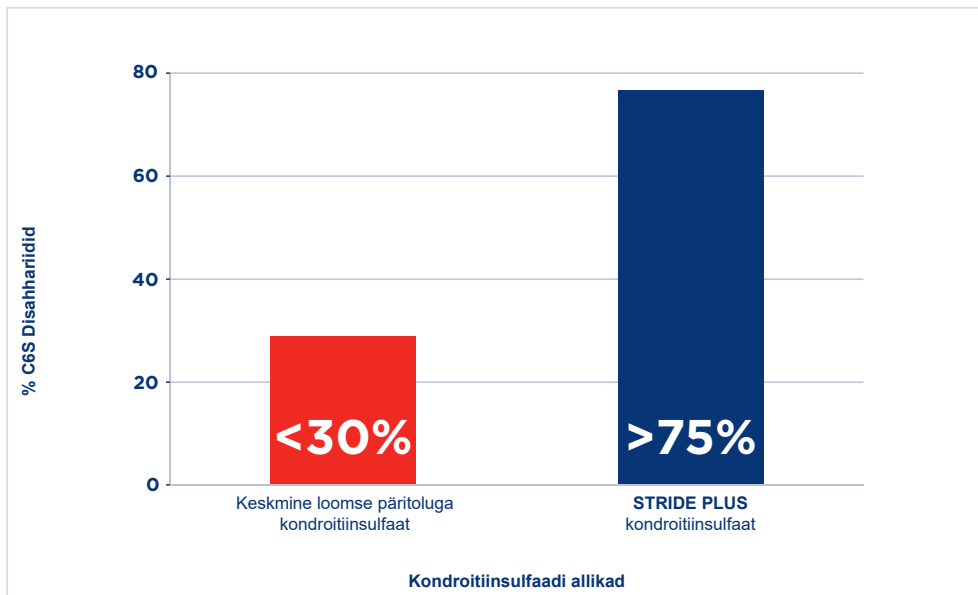


Teaduslikud uuringud näitavad tugevat pöördvõrdelist seost vanuse, osteoartriidi ja KS sulfatiseerumismustrite vahel lemmikloomadel ja hobustel.

C6S väheneb eaga ja on madalam OA liigestes.

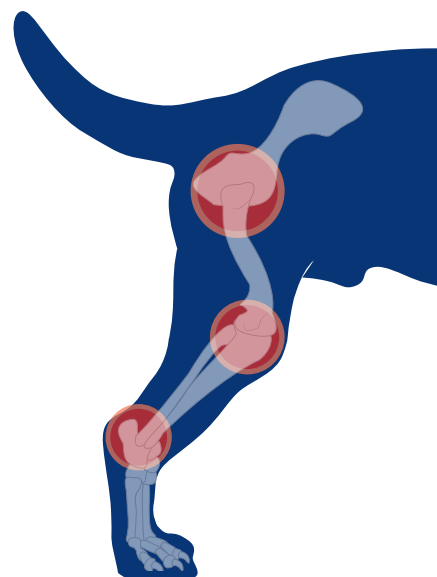
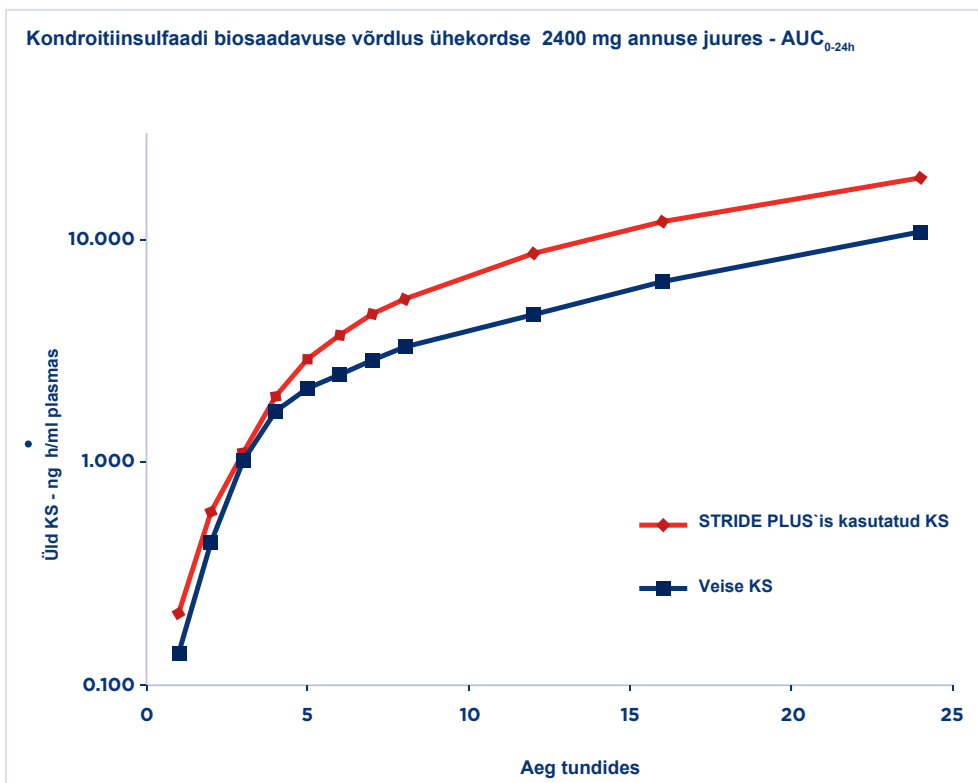


STRIDE PLUS koosneb rohkem kui 75% C6S-disahhariididest, samal ajal kui enamus loomse päritoluga kondroitiinsulfaadid koosnevad põhiliselt C4S (u 60%) ja ainult umbkaudu 30% ulatuses C6S.



Kondroitiinsulfaadi (suukaudne) bioaadavus

Graafikul mitte-loomse päritoluga ja veise kondroitiinsulfaadi bioaadavuse võrdlus. STRIDE PLUS kasutatud kondroitiinsulfaadi bioaadavus oli tõhusam (+43%) võrreldes veise KS (Volpi et al.).



STRIDE PLUS

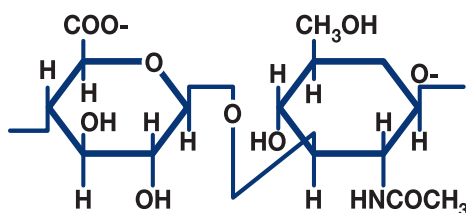
2. Hüaluroonhape

Hüaluroonhape on liigese normaalne koostisosa, mille kogus ja kvaliteet väheneb sünoviidi ja osteoartriidi korral.

Hüaluroonhape tõstab sünoviaalvedeliku viskoossust, mis omakorda vähendab liigesepindade vahelist hõõrdumist, tagades seeläbi liigese veatu ja sujuva liikuvuse.



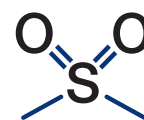
STRIDE PLUS sisaldab maisi fermenteerumisel saadud hüaluroonhapet ja toode ei sisalda loomseid koostiosi.



Hüaluroonhappe struktuur

3. Metüülsulfonüülmetaan (MSM)

MSM on kergesti imenduv ja kehale kasutuskõlbulik orgaanilise väävli allikas. Väävel on väga oluline mikrotoitaineline, mis osaleb sidekoe sünteesis, aidates säilitada terveid liigeseid, kõõluseid ja sidemeid. MSM'i leidub erinevates toiduainetes ja keha kasutab seda oluliste ensüümide, antikehade, glutatiooni ja sidekoe loomiseks.



MSM struktuur

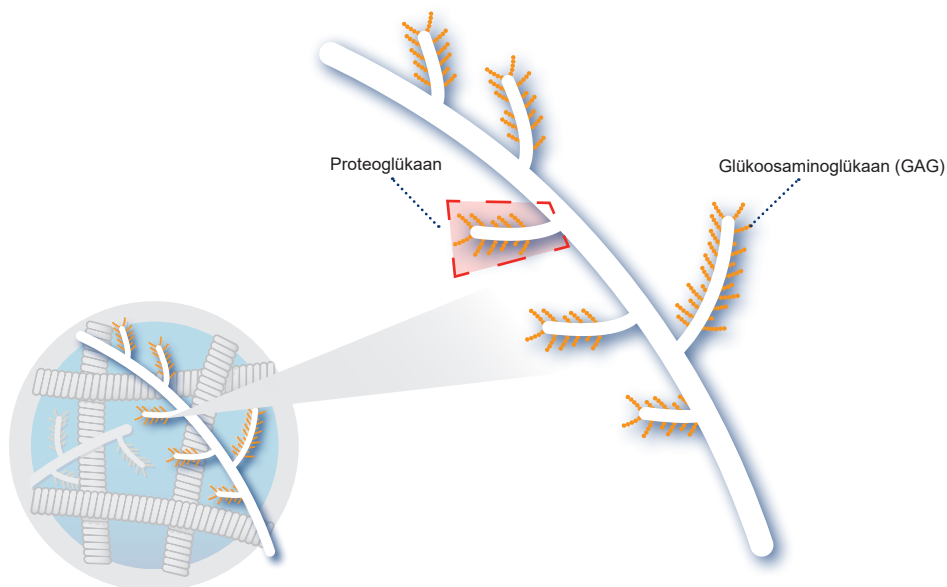
MSM on kasulik toidulisand liigeseprobleemidega koertele. MSM'i kombineerimine glükoosamiiniga on andnud paremaid tulemusi kui lisandite üksikult kasutamine (Usha et al.), seetõttu kasutatakse neid sageli koos.

Uuringud näitavad MSM'i kasutamisel liikumise paranemist (Kim et al.).



4. Glükoosamiinhüdrokloriid

Glükoosamiin on organismis looduslikult toodetud aminosuhkur, mis on kõhre maatriksi proteoglükaanide (PG) ja glükoosaminoglükaanide (GAG) koostisosa.



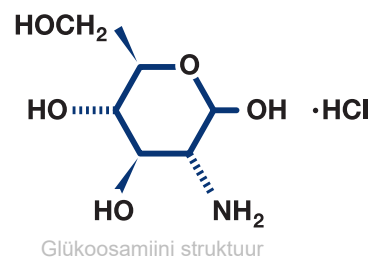
Ekstratsellulaarse maatriksi peamiseks komponendiks on proteoglükaanid. Nad moodustavad suuri komplekse teiste proteoglükaanidega, hüaluronaani ja kollageeniga. Glükoosaminoglükaanid on väga polaarsed ja vett imavad ning seetõttu on nad kehale kasulikuks lubrikandiks ja amortisaatoriks.

Toidule lisatud glükoosamiin stimuleerib GAG ja PG tootmist kõhres, mis aitab tagada kõhre tervist. Piisava glükoosamiini puudusel, esmatähtsa GAG süntees lakkab, mis omakorda põhjustab proteoglükaanide tootmise lõpetamise.

STRIDE PLUS sisaldab glükoosamiinhüdrokloriidi, millel on märkimisväärselt kõrgem glükoosamiini aktiivsus võrreldes rohkem kasutatud glükoosamiinsulfaadiga. In vitro uuring näitab, et glükoosamiinhüdrokloriid suurendab mukopolüsahhariidide sekretsiooni võrreldes kõikide teiste glükoosamiini derivaatidega (Karzel et al.).

Farmakokineetilised uuringud koertega näitavad, et radioaktiivselt märgistatud glükoosamiin ja kondroitiin imendused suukaudsel annustamisel vastavalt 87% ja 70% märgitud kogusest (Conte et al., Setnikar et al.).

Koertega tehtud uuringud on näidanud, et glükoosamiini ja kondroitiini söötmine, sünoviidi ennetamisel, vähendas lonke skoori (Canapp et al.) ja parandas liigesevõide kvaliteeti (Johnson et al.).





STRIDE PLUS on kõhre ja liigese tervist hoidev toidulisand. Kasutajasõbralik ja maitsev lahus sisaldab kõrge kvaliteediga glükoosamiinhüdrokloriidi, kondroitiinsulfaati, hüaluroonhapet ja metüülsulfonüülmetaani ning seda on väga lihtne koeratoidule lisada.

STRIDE PLUS sisaldab ainult taimse päritoluga koostisosi, mis kindlustab toote ühtsuse ja hoiab ära igasuguse ristsaastumise võimaluse loomsete koostisosadega.

Kasutamisinstruktsioon:

Sega **STRIDE PLUS** hoolega toidu sisse. Sööda iga koera eraldi.

Kasutamine esimesed 14 päeva:

Väikesed koerad (kuni 10 kg): 4 ml
Keskised koerad (10-25 kg): 8 ml
Suured koerad (25-40 kg): 12 ml
Väga suured koerad (üle 40 kg): 16 ml

Pikaajaline kasutamine:

Väikesed koerad (kuni 10 kg): 2 ml
Keskised koerad (10-25 kg): 4 ml
Suured koerad (25-40 kg): 6 ml
Väga suured koerad (üle 40 kg): 8 ml

Üks pumbavajutus on 2 ml lahust.

Suurtele koertele on kaasas alternatiivne gradueeritud mõõtekopsik.

Koostis 100 ml kohta

Glükoosamiin HCl 16 675 mg
 MSM 10 000 mg
 Kondroitiinsulfaat 3 325 mg
 Naatriumhüaluroonaat 79 000 mg
 (Võrdne hüaluroonhape 74 500 mcg/100 ml)

Analüütiline koostis:

Toorproteiin 7.2%, toorõli 0.4%, toorkiud 0.3%, niiskus 80%, toortuhk 1.1%.

Pakendi suurus:

200ML

500ML

