



SURE  
PETCARE

# Animo™

KASUTUSJUHEND



CE



# Mis on pakendis ?



Animo seadeldis CR2032 3V Liitium patarei

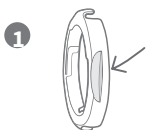


Rõngas  
kaelarihmale  
kinnitamiseks

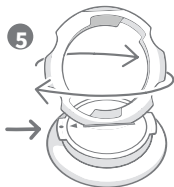
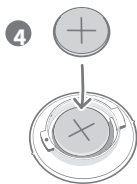
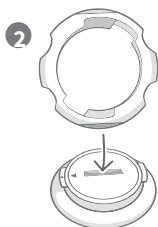


Silikonist  
kinnitid

## 1. Paigalda patarei



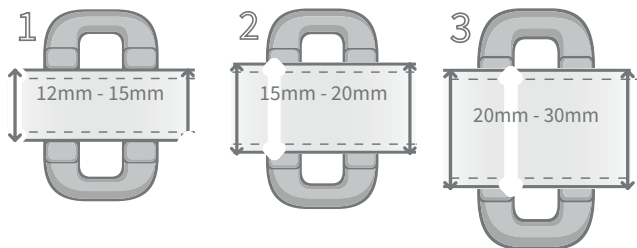
Kasuta rõngast või  
münti



\*Vilgub

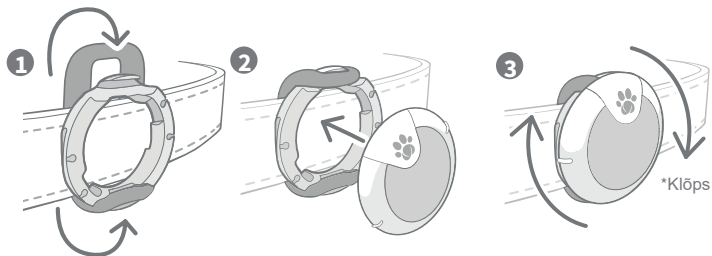
## 2. Vali õige suurusega silikoonist kinniti

Et tagada Animo turvaline kinnitus, tuleks teil mõõta oma koera kaelarihma laius ja valida vastav silikoonist kinniti

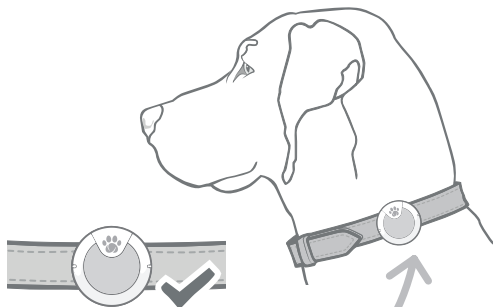


## 3. Kinnita kaelarihmale

Tähelepanu: Kui teil on vaja vahetada patareid, siis saate eemaldada Animo ilma kinnitusrõnga eemaldamiseta.



## 4. Animo asend kaelarihmale



Püstiselt ja risti = õige  
Tagurpidi või kaldus = ebatäpsed andmed



## 5. Lae alla Animo app



Lae tasuta app alla nüüd! App juhendab täpsemalt kuidas seadeldist ühildada. Jälgige kindlasti, et teie telefoni bluetooth funktsioon oleks aktiveeritud. Kui kõik on kenasti valmis, siis on aeg rohkem teada saada oma karvasest sõbrast!



Klienditugi: [www.zoovet.ee](http://www.zoovet.ee); tel. 800 9000